

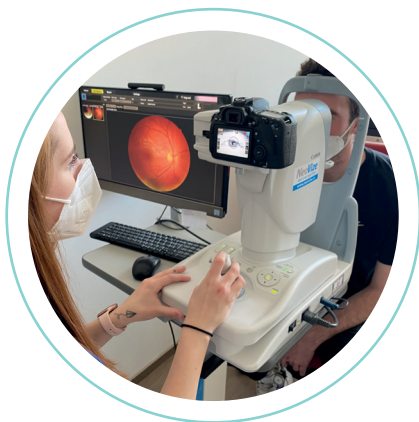
Aireen je softwarový diagnostický zdravotnický prostředek na screening diabetické retinopatie z fundus snímků sítnice. Jedná se o první český registrovaný zdravotnický prostředek založený na umělé inteligenci.

Až 70% diabetiků v ČR vynechá pravidelnou oční prohlídku.

Průměrně 1,000 diabetiků připadá na jednu oční ambulaci.

Aireen screening je:

- Snadno dostupný
- Neinvazivní
- Bezbolestný
- Přesný



- Zvyšuje dostupnost screeningu
- Napomáhá včasnému záchytu nemoci
- Šetří čas pacienta
- Zvyšuje obrát praxe

Aireen a.s. | Vodičkova 17 | 110 00 Praha 1 CZ
info@aireen.com | www.aireen.com | +420 603 204 690



Rychlý a dostupný screening diabetické retinopatie

Oční klinika NEMOS

Nemocnice Sokolov
Slovenská 545
356 01 Sokolov

Oční klinika NeoVize Praha

Budějovická 778/3a
140 00 Praha 4
Pankrác

Tana oční klinika

Uhelná 8
779 00
Olomouc



Očná klinika NeoVizia

Dlhé Hony 9
OC Kriváň
058 01 Poprad

Oční klinika NeoVize Brno

Viniční 235
615 00 Brno
Židenice

Oční ambulance NeoVize

Běhounská 113/8
602 00
Brno-město

Očná klinika NeoVizia

Röntgenova 26
AC Petržalka
851 01 Bratislava

Očná ambulancia NeoVizia

Starohájska 2
Poliklinika Družba
917 01 Trnava

Oční ambulance NeoVize

Komenského 144
664 53
Újezd u Brna